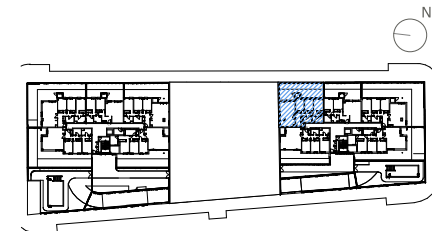


EMPLAZAMIENTO



CUADRO DE SUPERFICIES

Vestibulo	7,22
Salón-Comedor-Cocina	30,87
Dormitorio Principal-Vestidor	14,11
Dormitorio 3	10,06
Dormitorio 2	10,00
Distribuidor	2,46
Baño Principal	4,70
Baño 2	4,08
Total Sup. Útil Interior	83,50 m²
Terraza Descubierta	44,78
Terraza Cubierta	8,84
Lavadero	1,78
Total Sup. Útil Exterior	55,40 m²
Total Sup. Construida Interior	101,01 m²
Total Sup. Construida incl. ZZCC	113,87 m²
Según Decreto BOJA 218/2005	
Total Sup. Útil	91,85 m²
Total Sup. Construida incl. ZZCC	123,97 m²

PROMUEVE:

Vivienda 3D-Bloque 2-Planta 00-Puerta D

La información aquí contenida puede ser modificada durante el transcurso de la ejecución de la obra por exigencias técnicas o jurídicas, sin que ello implique menoscabo en el nivel global de calidades. El mobiliario, incluido el de cocina, se refleja a efectos meramente decorativos, sin que se incluya en la oferta. Los peldaños de acceso a la vivienda y salidas a patios, puede alterarse en función de la rasante de las calles y corresponde a la D.F. fijar el criterio.